

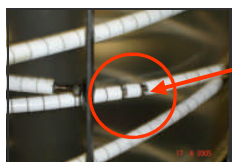
Stabilisering og kalibrering af blæst folie

En stabil boble betyder større produktion, bedre foliekvalitet og reduceret spild. Hvis produktions hastigheden er høj og anlægget er forsynet med IBC (indvendig køling), er det nødvendigt at anvende en kalibreringskurv.

Bmec serie CM: Modulopbyggede kalibreringskurve med en patenteret åben/luk-geometri for støttearmene på diameteren. Armene sigter direkte mod centrum af kurven, uanset kurvens indstilling på diameteren. På omkredsen er der fordelt 6 arme / 9 arme / op til 12 arme for de største kalibreringskurve. Alle armene er bygget i moduler, som let kan udskiftes eller tilpasses det antal etager, der kan blive behov for i fremtiden.



Kontakt FALCON, tilbud sendes indenfor 24 timer!



Et problem



Løsningen

Detaljer og muligheder med stor betydning:



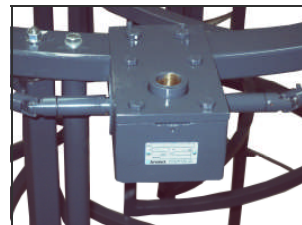
Styreled i kalibreringskurven:

Parallel bevægelse af armene sikrer folien mod sideværts træk og folder.



Højdeindstilling:

Motorer er placeret imellem rammerne. Kurven er helt plan, og monteres hængende eller stående.

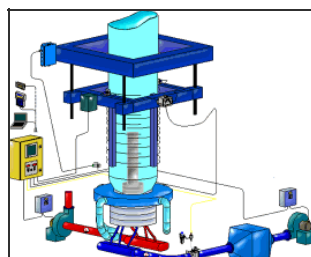


Indstilling af diameter:

Motorer med kardanled og variabel og hastighed. Der er **ingen** kæder eller wiretræk.



Ruller med kuglelejer og kugleled.



Komplet løsning: Kalibreringskurv og IBC system

Flere muligheder:

- Manuel X-Y justering af kurven
- Elektrisk X-Y justering af kurven
- 6 forskellige typer ruller
- 7 muligheder for højdeniveauer
- 3 forskellige typer kalibreringskurve

Ønsker du mere information?
[Se komplet brochure her.](#)

Ring til: +45 4594 0600

Mail: falcon@falcon.dk

Lyngvej 16 B | DK-3400 Hillerød | tlf. +45 4594 0600 | fax +45 4582 1328 | falcon@falcon.dk

Hvis du fremover ikke ønsker at modtage nyhedsmail fra Falcon, kan du afmelde dig ved at [klikke her](#) eller du kan ringe til os på tlf. +45 4594 0600